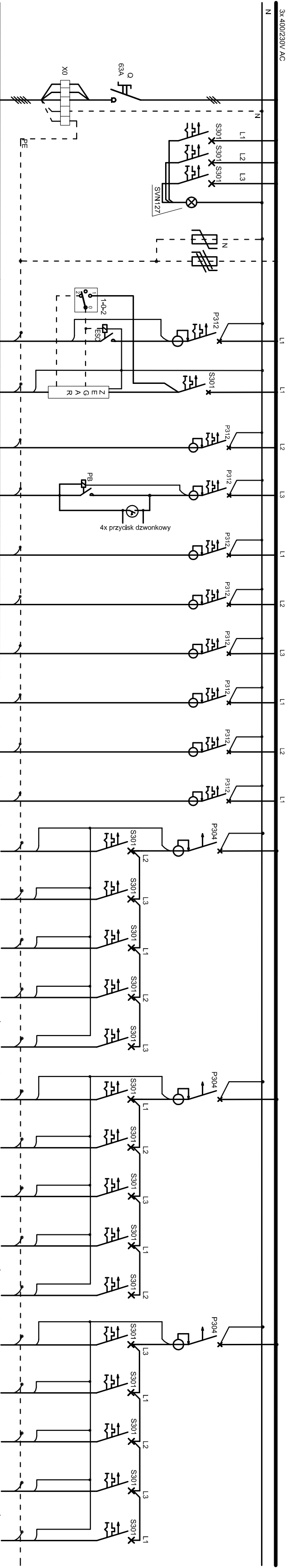


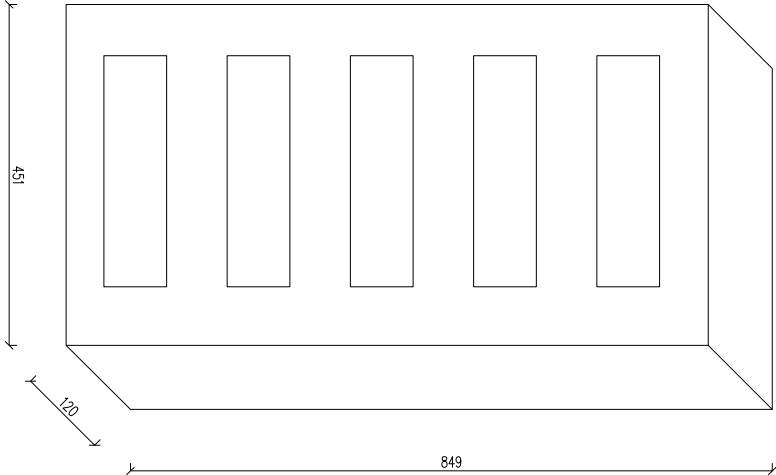
Projektowana tablica bezpiecznikowa TP2 - parter



Odbiorniki:	Główny wyłącznik	Sygnalizacja obecności faz	Ochrona przepięciowa	Osw. zewnętrzne	ZEGAR	Osw. klatka schod. +AW/EW	Osw. komunikacja +AW/EW	Osw. wc, b.podawcza policja sądowa komunikacja +AW/EW	Osw. płubrowe	Osw. sekretariat kierow. działu p.przesłuchań magaz. przeds. +AW/EW	Osw. p.pokazani p.aplikant	REZERWA	Gn. 230V ogólne wc	Gn. 230V ogólne komunikacja, przedsiwnek	Gn. 230V ogólne policja sąd.	Zasilanie U, RTG	Gn. 230V ogólne b.podawcza prok. powiat.	REZERWA	Gn. 230V ogólne pom.biurowe	Gn. 230V ogólne pom.biurowe	Gn. 230V ogólne pom.biurowe	Gn. 230V ogólne pom.biurowe	REZERWA	Gn. 230V ogólne kier. działu	Gn. 230V ogólne p.przesłuchań	Gn. 230V ogólne p.pokazani, p.aplikant	REZERWA	
Obwód nr TP2...				1	1A	222W	333W	444W	5	6	774W	8	9	10	11	12	13	14	15	16	17	18	19	20	21	22	23	24
Typ kabla lub przewodu	Proj. w/z N2XH-1 5x6mm2	N2XH-1 3x1,5		N2XH-1 3x1,5		N2XH-1 3x4x1,5	N2XH-1 3x4x1,5	N2XH-1 3x1,5	N2XH-1 3x1,5	N2XH-1 3x1,5	N2XH-1 3x4x1,5		N2XH-1 3x2,5	N2XH-1 3x2,5	N2XH-1 3x2,5	N2XH-1 3x2,5	N2XH-1 3x2,5		N2XH-1 3x2,5	N2XH-1 3x2,5	N2XH-1 3x2,5	N2XH-1 3x2,5		N2XH-1 3x2,5	N2XH-1 3x2,5	N2XH-1 3x2,5		
Typ zabezpieczenia	FR303/63A	3xS301B6A	Ochronnik T2	P312B10/30AC	S301B10A	P312B10/30AC	P312B10/30AC	P312B10/30AC	P312B10/30AC	P312B10/30AC	P312B10/30AC	P312B10/30AC																
Szybnik (przekaznik)		Lampki SVN127		ESC225/230Vz przel. 1-0-2	Zegar astrono.																							
				0,2kW		0,3kW	0,4kW	0,4kW	0,4kW	0,4kW	0,4kW		0,3kW	0,5kW	0,6kW	2,0kW	0,6kW		0,6kW	0,6kW	0,6kW	0,6kW		0,6kW	0,6kW	0,6kW	0,6kW	
Moc																												

Projektowana TP2  
Rozdzielnica p.t. IP40

np. 5x18



- UWAGA:**
- Układ sieci: TNC-S
  - Ochrona od porażeni: SZYBKIE WYŁĄCZENIE
  - Obudowa tablicy p.t. 5x18
  - z listwanii przyłączeniowych N+PE
  4. Tablice wyposażać w rozłącznik izolacyjny typu FR303 oraz inną aparaturę zgodnie ze schematem.
- ZASILANIA ODBIORNIKÓW**

Jednostka projektowa:	CANEA Inżynieria i Komputery - Artur Polakowski 25-035 Kielce, Al. Legionów 3/4 tel: (41) 344-7000; fax: (41) 344-77-80; e-mail: biuro@canea.com.pl
Inwestor:	Prokuratura Okręgowa w Kielcach ul. Mickiewicza 7 25-352 Kielce woj. świętokrzyskie
Temat:	REMONT BUDYNKU PROKURATURY OKRĘGOWEJ W KIELCACH UL. SANDOMIERSKA 106
Adres obiektu:	25-318 Kielce, ul. Sandomierska 106
Stadium:	działki nr ewid. 600/18 i 600/20, obręb 0017 Kielce
Opisowanie:	PROJEKT WYKONAWCZY PROJEKT WYKONAWCZY
Nr projektu:	2024-05-02
Data:	12.2024
FUNKCJA	MAZMSKO
Projektował:	mgr inż. Marek Alf upr. nr SWK0096PWOE/14
Opracował:	-
Sprawdził:	mgr inż. Jacek Kłera upr. nr KIZ14/93
Typ:	SCHEMAT ROZDZIELNI TP2
Kawizja:	A
Skala:	---
Rys:	PWJ-E-18

SCHEMAT ROZDZIELNI TP2